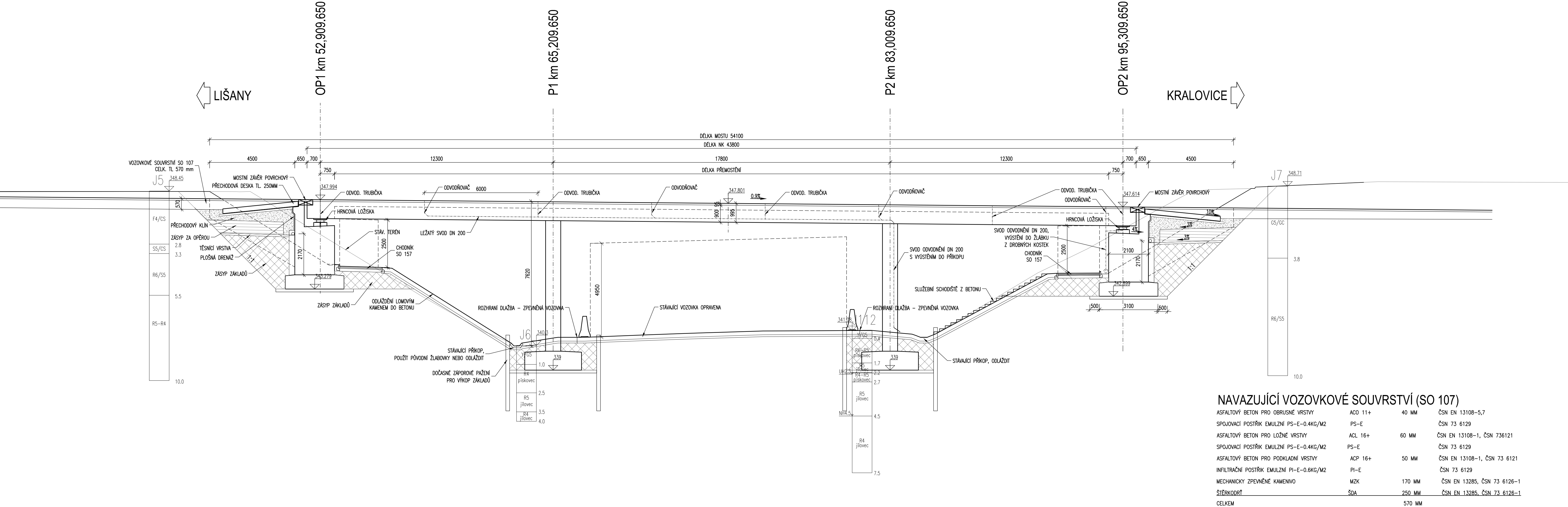


PODÉLNÝ ŘEZ, 1:100

SO 211 - Most na silnici II/229A (B3) v km 1.575 přes silnici II/237 (Pražská)



NAVAZUJÍCÍ VOZOVKOVÉ SOUVRSTVÍ (SO 107)

ASFALTOVÝ BETON PRO OBRUSNÉ VRSTVY	ACO 11+	40 MM	ČSN EN 13108-5,7
SPOJOVACÍ POSTŘÍK EMULZNÍ PS-E-0.4KG/M2	PS-E		ČSN 73 6129
ASFALTOVÝ BETON PRO LOŽNÉ VRSTVY	ACL 16+	60 MM	ČSN EN 13108-1, ČSN 736121
SPOJOVACÍ POSTŘÍK EMULZNÍ PS-E-0.4KG/M2	PS-E		ČSN 73 6129
ASFALTOVÝ BETON PRO PODKLADNÍ VRSTVY	ACP 16+	50 MM	ČSN EN 13108-1, ČSN 73 6121
INFILTRAČNÍ POSTŘÍK EMULZNÍ PI-E-0.6KG/M2	PI-E		ČSN 73 6129
MECHANICKÝ ZPEVNĚNÉ KAMENIVO	MZK	170 MM	ČSN EN 13285, ČSN 73 6126-1
ŠTĚRKODRŤ	ŠDA	250 MM	ČSN EN 13285, ČSN 73 6126-1
CELKEM		570 MM	

Změna:		Název změny:		Datum:		Provedl:		Podpis:			
Investor:		Středočeský kraj KRAJSKÝ ÚŘAD				Středočeský kraj Zborovská 11 150 21 Praha 5				Inženýrská činnost: METROPROJEKT Praha a.s. Argentinská 1621/36 170 00 Praha 7	
METROPROJEKT Praha a.s. Argentinská 1621/36 170 00 Praha 7 generální ředitel: Ing. Vladimír Sold tel.: +420 296 154 105 www.metroprojekt.cz info@metroprojekt.cz								Souprava číslo:			
HIP:		Ing. Martin Matějčiček		Podpis:		Název a účel díla:		II/229 Rakovník, připojení na II/237 (obchvat města, trasa B3)			
tel.:		296 154 151		Stupeň:		PDPS					
Zpracovatelský útvar:				Název části díla:				D			
S60 - dopravních staveb				D STAVEBNÍ ČÁST				D.3			
tel.: 296 154 247				D.3 MOSTY A ZDI				D.3.1			
Vedoucí útvaru:				Podpis:							
Ing. Petr Zobal											
Odpovědný projektant:				Podpis:				Název přílohy:			
Ing. Tomáš Švec								SO 211-Most na silnici II/229A (B3) v			
Vypracoval:				Podpis:				km 1.575 přes silnici II/237 (Pražská)			
Ing. Tomáš Švec								PODÉLNÝ ŘEZ			
Start:				Datum:				Změna:			
znal: V20/2039				10/2023							
Počet:				Měřítko:				Číslo příl.:			
kresla: 10xA4				1:100				004			
IČB:		18		7393		002		04		03	